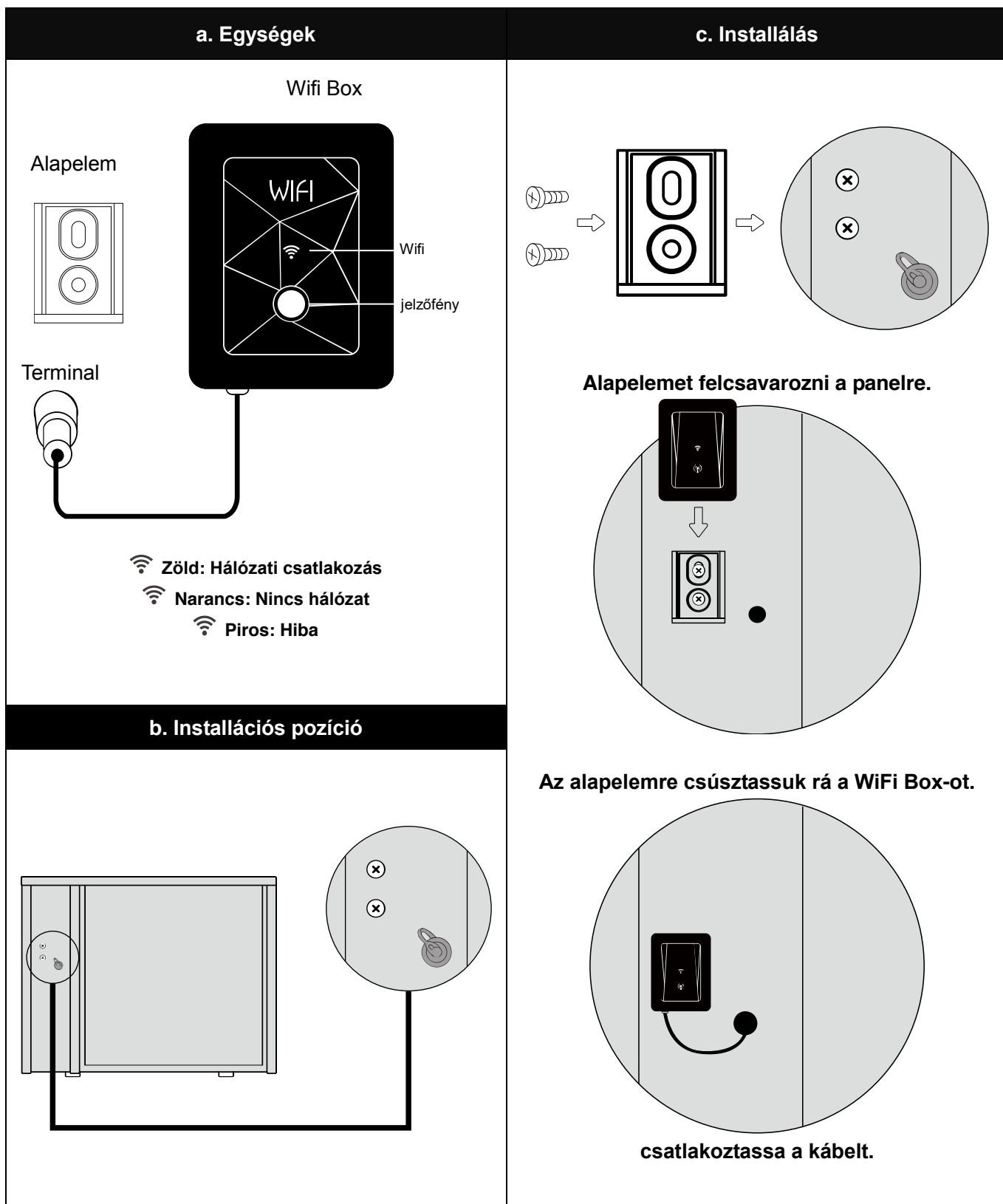


# AQUARK ELITE Inverter WiFi



## 1. APP Letöltés



Android mobil letöltés innen

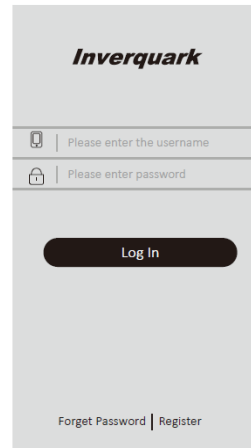
ANDROID APP ON  
**Google play**

iPhone letöltés innen

Available on the  
**APP Store**

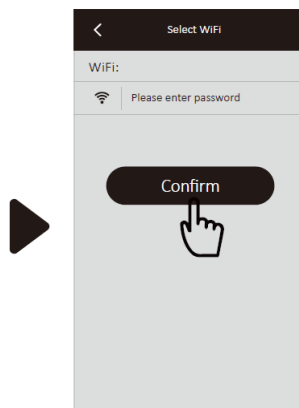
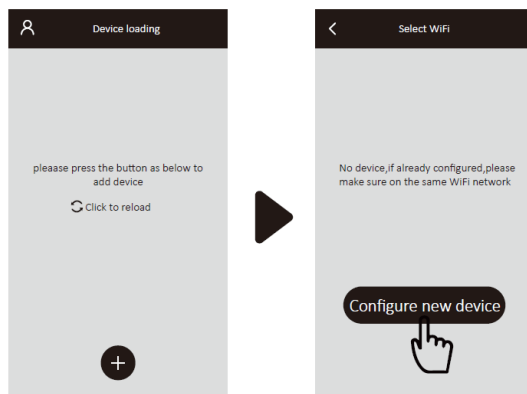
## 2. Account registration

Először nyomja meg a „Regisztráció” gombot, hogy regisztráljon egy fiókot az Inverquark-nak. Kiválaszthatja a „Telefon regisztráció” lehetőséget vagy „E-mail regisztráció”. Ezután „Jelentkezzen be” fiókjába




## 3. APP Beállítás

Adja meg az „Add” szót az APP-ben, miután a mobilkészülék csatlakoztatta a WIFI-t, és kövesse a jelzést a kötés befejezéséhez.



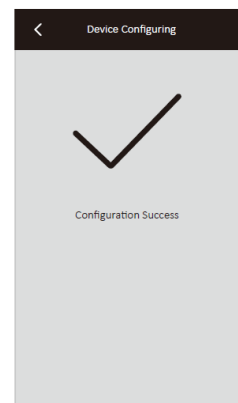
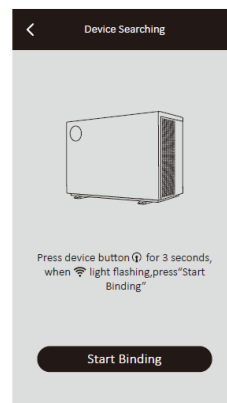
## 3. APP Beállítás

a. Nyomja meg a Wifi gombot

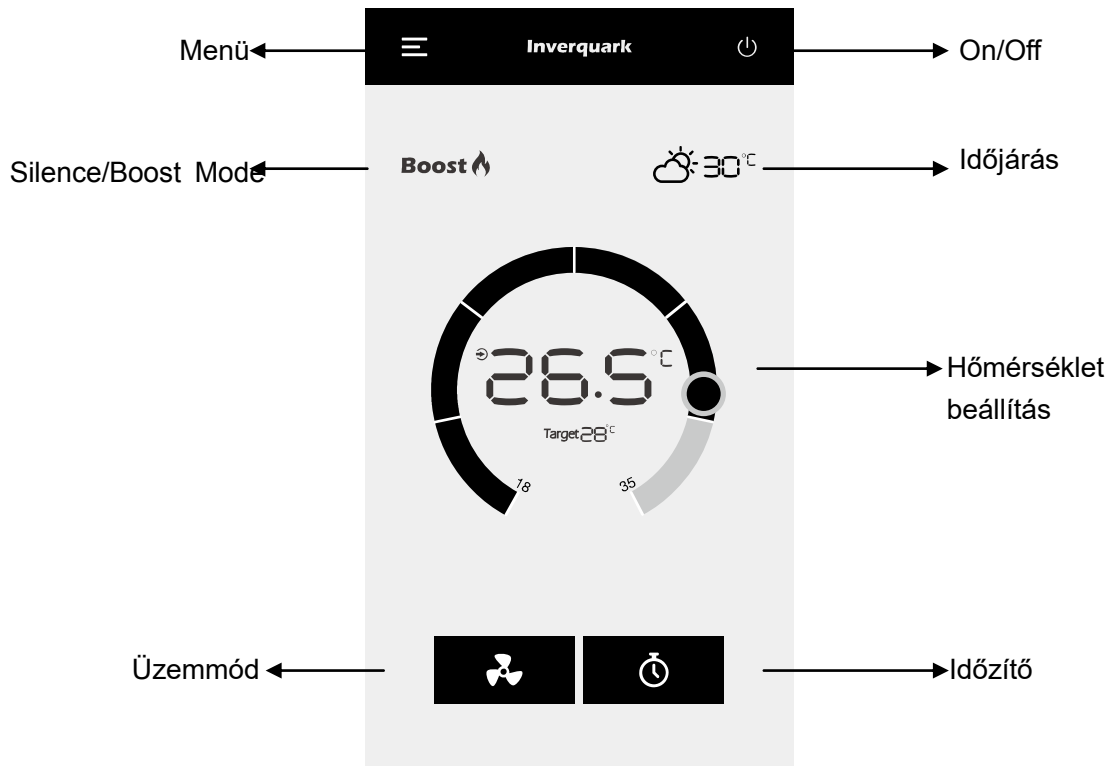
“” 3 másodpercig a programba belépéshez, led villog.



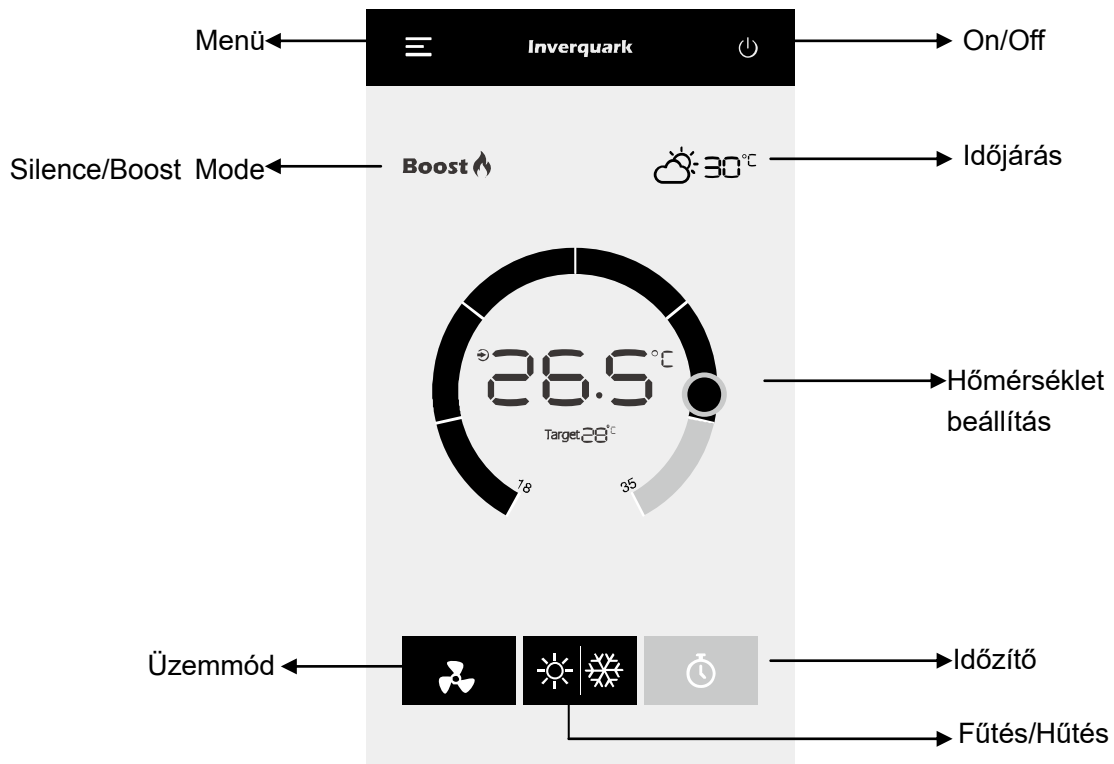
b. Nyomja meg az „Start Binding” gombot az APP-ben, néhány másodperc múlva rögzítésre kerül.



#### 4. Működés



#### 4. Operation( Heating & Cooling)



#### Megjegyzés:

1. Ha a wifi jel nem éri el a gépet, csatlakoztassa a 10 m-es hosszabbító kábelt.

2. Az időjárás-előrejelzés csak tájékoztató jellegű.

Az APP értesítés nélkül frissíthető.